

# RELATÓRIO ANUAL DE GESTÃO 2023



Rede Oftalmo

**BOAS VINDAS  
BOAS-VINDAS**

# MAIS **COLETIVIDADE** POR MAIS CONQUISTAS

*À medida que nos afastamos de 2023, um ano repleto de desafios e conquistas e somos provocados a olhar para frente com determinação e otimismo.*

*Em 2024, estamos comprometidos em fortalecer ainda mais a cultura da construção coletiva em nossa organização, por que o sucesso não é alcançado isoladamente, mas sim através do esforço conjunto. Assim, é urgente a construção de uma cultura ainda mais colaborativa e envolvente.*

*Superamos obstáculos, alcançamos metas ambiciosas e fortalecemos nossos laços como equipe. É hora de fortalecer nossos processos, expandir nossa atuação e promover uma cultura organizacional baseada na inovação e na excelência.*

*O ano de 2024 será repleto de realizações extraordinárias, impulsionadas pelo poder da coletividade e da determinação.*

*É desafiador!!!*

# SUMÁRIO

Conselho de Administração.....	06
Diretoria Executiva.....	08
Conselho Fiscal.....	10
Diretoria Médica.....	12
Grupo Gestor.....	14
Resultados Financeiros.....	16
Unidades de negócios.....	30
Construção coletiva.....	38

## CONSELHO DE ADMINISTRAÇÃO

# ESTRATÉGIA E GOVERNANÇA PARA CRESCIMENTO SUSTENTÁVEL

Crescimento sustentável e consolidação como serviço de referência na Oftalmologia são nosso foco

É com grande satisfação que apresentamos o Relatório Anual de Gestão da Rede Oftalmo, que reflete nossa visão compartilhada e o compromisso com a excelência em oftalmologia e deixa traçado o futuro.

Em um cenário em que a inovação e a qualidade são fundamentais, nos destacamos pela abordagem centrada no paciente e pela busca incessante pela melhoria contínua.

A construção coletiva tem sido a essência de nossa jornada. Com diálogo aberto e colaboração entre todas as partes interessadas, pudemos desenvolver estratégias alinhadas com as necessidades do mercado e as expectativas de nossos pacientes. Os resultados extrapolam decisões individuais; são fruto do trabalho conjunto de compromisso e diversificação.

Nosso compromisso com a excelência em governança tem sido uma priori-

dade fundamental. A transparência, a ética e a responsabilidade corporativa guiam todas as nossas ações, garantindo uma gestão eficaz e alinhada aos padrões de integridade e conformidade corporativos.

Agradecemos a todos os que fazem parte desta jornada e reafirmamos nosso compromisso em seguir avançando juntos.



**Dr. Gustavo Carlos Heringer**

Presidente do Conselho de Administração

“ Nosso objetivo é promover um crescimento sólido e sustentável, mantendo sempre o foco na excelência em oftalmologia, como é da nossa tradição. ”



**Aloysio Antônio P. de Carvalho**

Membro do Conselho de Administração

“ Nosso foco está em garantir a eficácia de nossas operações e a maximização do potencial de crescimento, sempre com base em princípios sólidos de governança e transparência. ”



**Dr. Cláudio J. de Carvalho**

Membro do Conselho de Administração

“ É fundamental que haja uma comunicação eficaz e transparente entre a administração e o corpo clínico, garantindo alinhamento estratégico e a excelência assistencial. ”



## DIRETORIA EXECUTIVA

# COLETIVIDADE: O SEGREDO PARA CONSTRUIR UM FUTURO EM REDE

O objetivo é caminharmos juntos em direção a uma visão compartilhada e inovadora do nosso amanhã

À medida que refletimos sobre o ano desafiador que foi 2023, é impossível ignorar os obstáculos que enfrentamos e as dificuldades que superamos juntos. Foi um ano de mudanças rápidas, incertezas e desafios inesperados, mas também foi um ano de grandes conquistas e aprendizados significativos.

Valorizo profundamente o compro-

metimento e a resiliência demonstrados por cada membro de nossa equipe durante este período. Em meio às adversidades, nossa equipe mostrou uma determinação extraordinária em manter nossos padrões de excelência e continuar a fornecer cuidados oftalmológicos de qualidade excepcional aos nossos pacientes.

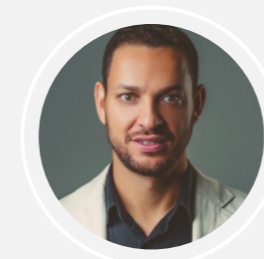
É com grande orgulho que reconheço

as conquistas que alcançamos juntos em 2023. Superamos metas, modernizamos a gestão, e fortalecemos nossa posição no mercado. Mas, mais do que isso, construímos uma comunidade unida e solidária, onde cada indivíduo contribuiu para o sucesso coletivo da Rede Oftalmo.

Olhando para o futuro, é claro para mim que a chave para o nosso sucesso contínuo está na coletividade. Através da colaboração e do trabalho em equipe, podemos superar qualquer desafio que o futuro possa nos trazer. A coletividade não apenas fortalece nosso alicerce, mas também nos capacita a enfrentar os desafios e aproveitar as oportunidades com confiança e determinação.

Nossa jornada rumo ao futuro da Rede Oftalmo será construída sobre o alicerce sólido da coletividade. Continuaremos a trabalhar juntos, compartilhando ideias, apoiando uns aos outros e celebrando nossas conquistas. Juntos, moldaremos um futuro brilhante e promissor para nossa empresa e para todos aqueles que servimos. Agradeço a cada um de vocês por seu compromisso e dedicação à nossa missão compartilhada. Com determinação, coragem e coletividade, tenho certeza de que alcançaremos grandes feitos nos anos que virão.

Vamos construir o futuro em Rede.



**Flávio Santos**  
DIRETOR EXECUTIVO

“ Superamos metas, modernizamos a gestão, e fortalecemos nossa posição no mercado ”

## CONSELHO FISCAL

# EVOLUÇÃO EM TRANSPARÊNCIA E NO CONTROLE

Os resultados compartilhados são sinal de maturidade e força

Como Conselho Fiscal, temos o compromisso de garantir uma atuação próxima da gestão administrativa, pautada pela transparência e eficiência em nossos processos.

Dedicamos esforços significativos para fortalecer nossos controles internos, garantindo a integridade e segurança dos dados, bem como a eficácia de nossos processos operacionais.

Um dos pilares fundamentais desta evolução é a transparência. Ela é a base de uma relação sólida e de confiança com nossos stakeholders. Trabalhamos incansavelmente para aprimorar nossos mecanismos de comunicação e prestação de contas.

Além disso, temos atuado mais próximo à gestão administrativa, promovendo uma maior integração entre os diferentes setores e departamentos da Rede Oftalmo.

“ Temos atuado mais próximo à gestão administrativa ”



Agradecemos a confiança e o apoio de todos os que fazem parte da Rede Oftalmo. Seguimos firmes em nosso propósito de cuidar da visão e da saúde ocular de nossos pacientes, sempre com foco na qualidade, segurança e transparência em nossas ações.

GESTÃO

 <p><b>Dr. Guilherme de Castro</b> PRESIDENTE DO CONSELHO FISCAL</p>	 <p><b>Dr. Aierson de Faria</b> MEMBRO DO CONSELHO FISCAL</p>
 <p><b>Dr. Ederson Caldeira</b> MEMBRO DO CONSELHO FISCAL</p>	 <p><b>Gideão Oliveira</b> CONSULTOR INDEPENDENTE</p>

DIRETORIA CLÍNICA

# CRESCIMENTO: RESULTADO DA INTEGRAÇÃO DE CORPO CLÍNICO E GESTÃO

O objetivo é caminharmos juntos em direção a uma visão compartilhada e inovadora do nosso amanhã



Na Rede Oftalmo, reconhecemos a importância fundamental da governança clínica como um pilar essencial para garantir a excelência em nossos serviços e o sucesso sustentável da empresa. A governança clínica não se trata apenas de processos e políticas, mas também da colaboração estreita entre o corpo clínico e a gestão, visando alcançar os mais altos padrões de qualidade, segurança e eficiência em nossa prática médica. Entendemos que a proximidade e a integração entre o corpo clínico e a

gestão são essenciais para potencializar o crescimento da companhia. Por isso, buscamos promover uma cultura organizacional que valoriza e incentiva a comunicação aberta, o trabalho em equipe e o compartilhamento de conhecimento e experiência entre médicos, profissionais de saúde e líderes administrativos. Ao estabelecer canais de comunicação eficazes e promover uma relação de parceria e confiança entre o corpo clínico e a gestão, conseguimos alinhar nossos objetivos estratégicos,

identificar oportunidades de melhoria e implementar soluções inovadoras que impulsionam o crescimento e a excelência clínica da Rede Oftalmo. Investimos na criação de comitês multidisciplinares, grupos de trabalho e programas de educação continuada que promovem o intercâmbio de ideias, a discussão de casos clínicos e a disseminação das melhores práticas médicas e gerenciais. Essa colaboração sinérgica nos permite identificar e responder de forma ágil e eficaz às necessidades e demandas do mercado, garantindo que nossa oferta de serviços seja sempre relevante, competitiva e centrada no paciente.

“ Fortalecer a parceria entre médicos e gestão para impulsionar crescimento, esse é o caminho. ”

## GESTÃO



**Dra. Sandra Vallim**  
DIRETORA CLÍNICA  
CLÍNICA MG OLHOS



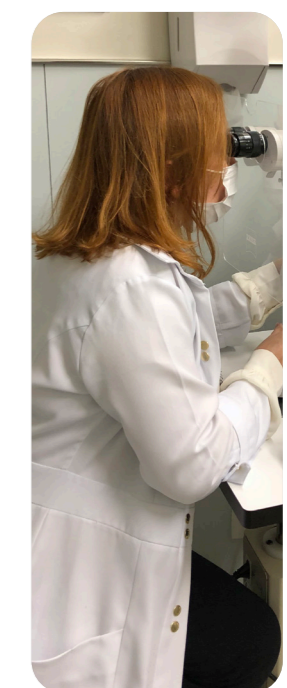
**Dra. Melissa Papazoglu**  
DIRETORA CLÍNICA  
CENTRO OFTALMOLÓGICO



**Regiane Vieira**  
RELACIONAMENTO MÉDICO



**Clara Maria**  
RELACIONAMENTO MÉDICO



**GRUPO GESTOR**

# CONSOLIDANDO A OFTALMOLOGIA DO FUTURO

Temos a responsabilidade de liderar a instituição em direção a um futuro de sucesso e prosperidade, e isso só é possível com o apoio e a colaboração dos times.

À medida que nos preparamos para os desafios que ainda estão por vir, é fundamental que continuemos a investir em equipes e em processos. Devemos buscar constantemente novas oportunidades de crescimento e inova-

ção, mantendo sempre o foco em nossa missão de oferecer o melhor cuidado oftalmológico possível a todos os nossos pacientes.

Agradecemos a cada um de vocês pelo comprometimento e dedicação demonstrados ao longo deste ano.

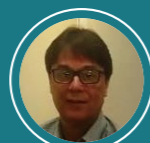
**GESTÃO**



**Brenda Morais**  
GERENTE DE FARMÁCIA



**Camila Moura**  
GERENTE DE GENTE E GESTÃO



**Cleber Abreu**  
GERENTE DE FACILITIES



**Gabriel Coelho**  
GERENTE FINANCEIRO



**Natália Cares**  
HEAD DE RELACIONAMENTO COM O CLIENTE



**Iolanda Aguiar**  
GERENTE DE SERVIÇOS



**Ivy Machado**  
GERENTE ADMINISTRATIVO CLÍNICA VISIO



**Márcia Dib**  
GERENTE EXECUTIVA MG OLHOS



**Tulio Fonseca**  
CONSULTOR DE MARKETING / RELACIONAMENTO

Temos a responsabilidade de liderar a instituição em direção a um futuro de sucesso e prosperidade, e isso só é possível com o apoio e a colaboração dos times.

Em 2023, enfrentamos desafios significativos, mas também alcançamos conquistas notáveis, com o esforço con-

junto das equipes, a dedicação dos médicos, a parceria de fornecedores e a confiança dos pacientes.

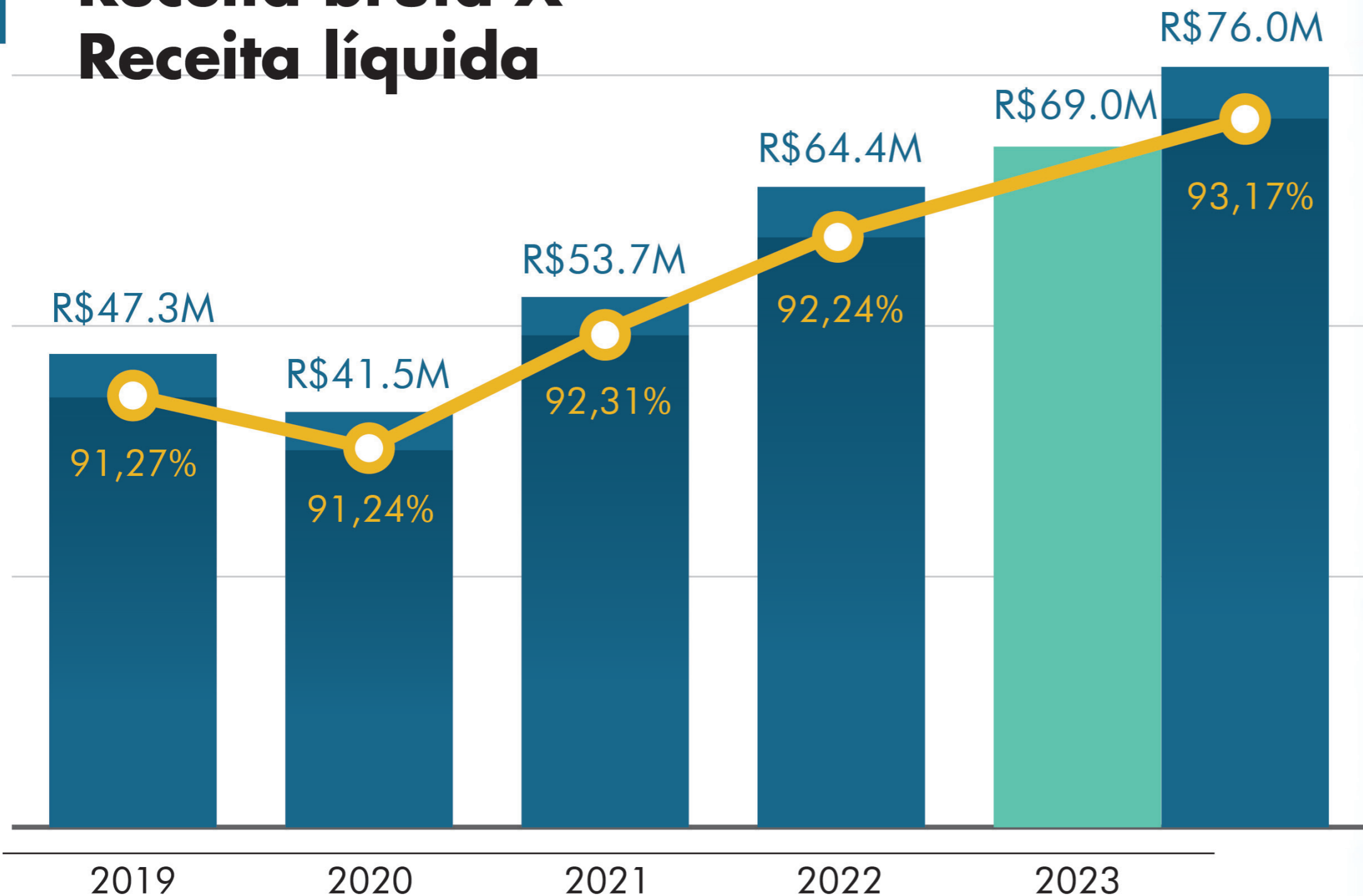
Valorizamos imensamente o engajamento e a participação dos times em processos decisórios, pois acreditamos que juntos podemos alcançar resultados ainda mais expressivos.



FINANCEIRO

# RESULTADOS

## Receita bruta X Receita líquida



### O QUE ISSO SIGNIFICA?

O ano de 2023 foi de um importante crescimento na geração de receita Bruta da Rede Oftalmo. Atingimos 76 MM de receita, um crescimento de 18,13% na análise YoY 2022/2023 e ficamos 10,12% acima do orçamento. Importante destacar que esse crescimento foi visível em todas as nossas segmentações de receitas, convênios, SUS e particular.

Um ano ainda com reflexo da demanda reprimida no período de pandemia, mas que tangibiliza o nosso potencial de crescimento e um diferencial competitivo da companhia.

Outro destaque positivo foi a o aumento representativo da Receita Líquida da companhia, que reflete uma maior eficiência na gestão de recebíveis e menor incidência de perdas em relação aos anos anteriores.

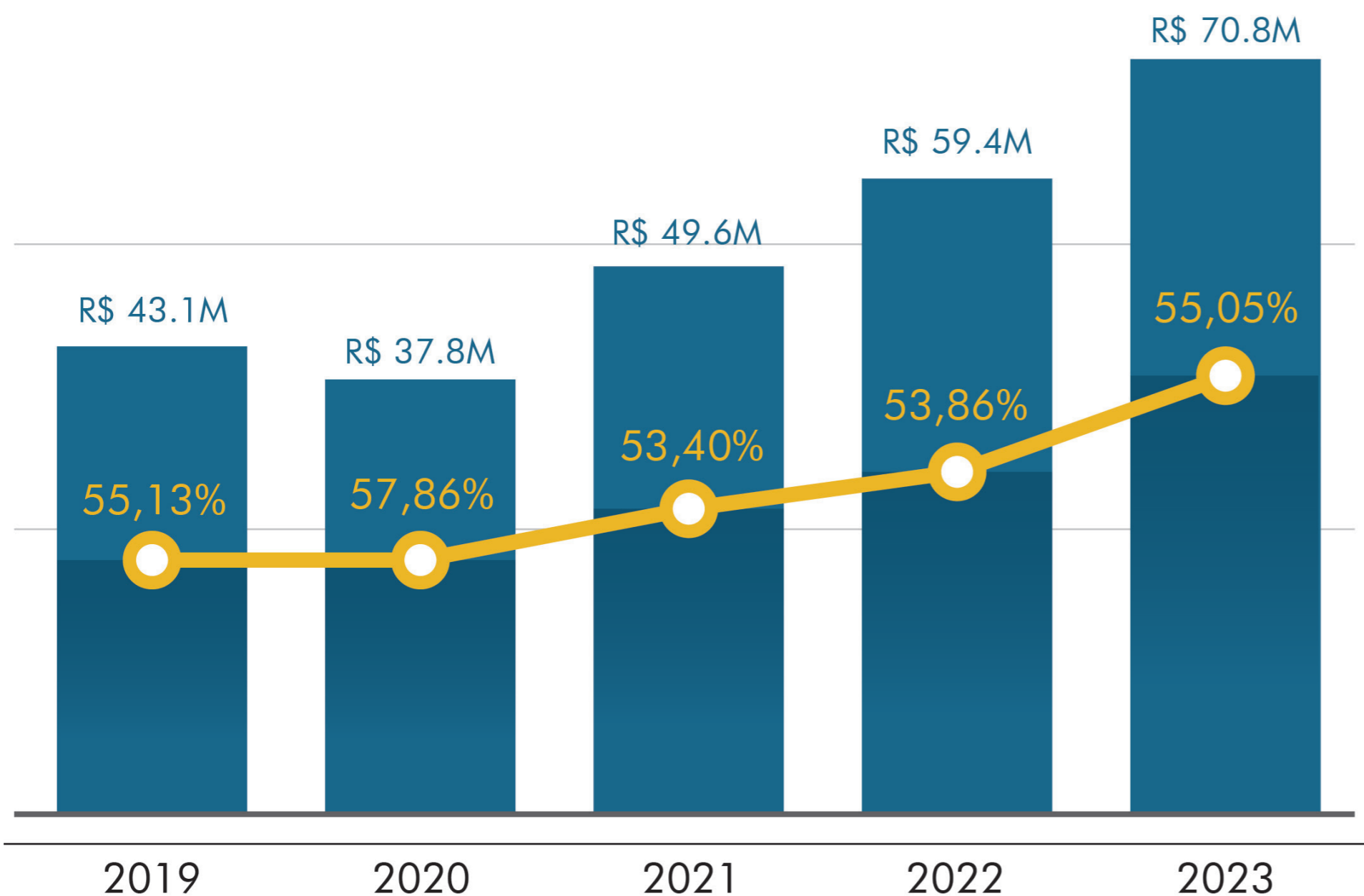
LEGENDAS

- Receita Bruta
- Orçado
- Receita Líquida

## FINANCEIRO

# RESULTADOS

## Receita líquida X Margem de contribuição



## LEGENDAS

■ Receita Líquida
 ■ Margem de contribuição

### O QUE ISSO SIGNIFICA?

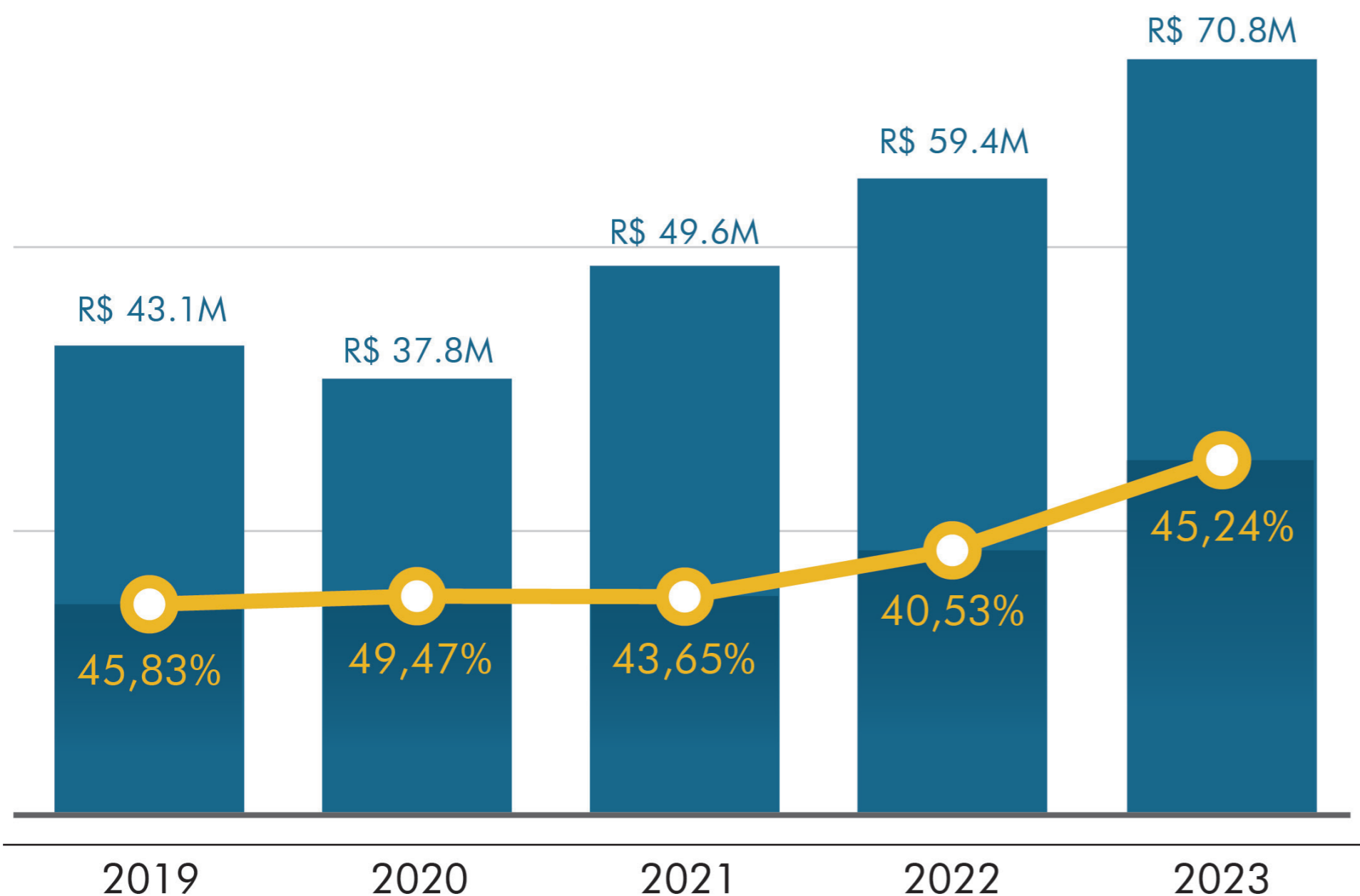
A performance em 2023 em Receita Líquida x Margem de Contribuição merece destaque. Atingimos uma margem de contribuição de 55,05%, que representa um ganho de eficiência de 1,19% na análise YoY 2022/2023.

A principal alavanca desse resultado foi o nosso desempenho na linha de materiais e medicamentos. Fruto de um trabalho mais estruturado na gestão de estoque e ações de farmacoeconomia. Imprescindíveis de serem feitos, em um período onde o índice médio da inflação do segmento de saúde tem atingido de maneira subsequente dois dígitos e que se configura como um importante desafio para os próximos anos.

## FINANCEIRO

## RESULTADOS

# Receita líquida X SG&A



## LEGENDAS



## O QUE ISSO SIGNIFICA?

A representatividade do SG&A sobre a atingiu 45,24% da receita líquida do período. Um crescimento de 4,71 p.p na análise YoY 2022/2023. Isso reflete em adequações das operações para suportar o crescimento volumétrico de atendimentos pós pandemia, planos de melhorias operacionais como ocorridos no call center, estrutura de atendimento e regulatórios, como o impacto do piso da enfermagem na reta final do ano de 2023.

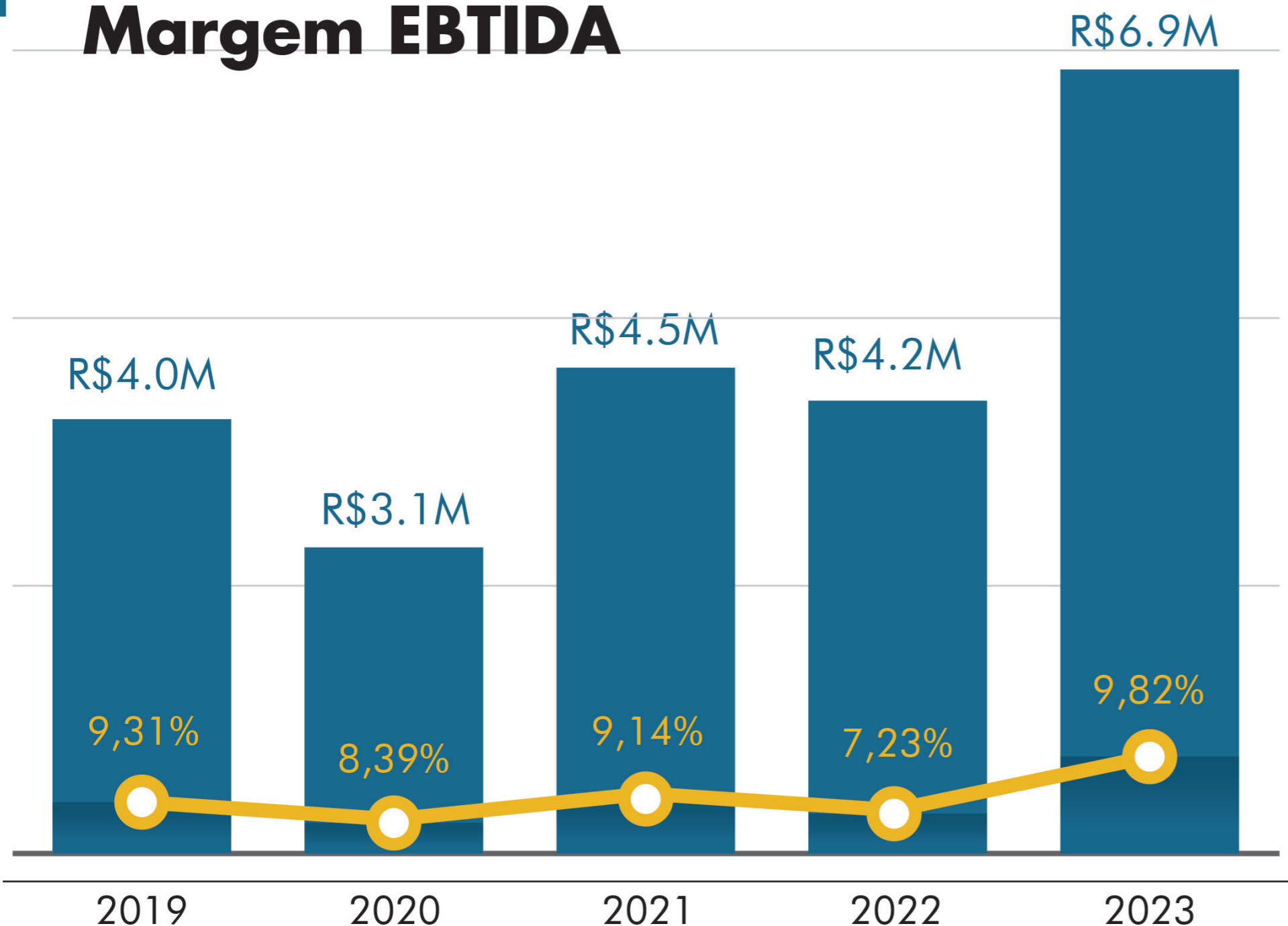
A gestão eficiente dessa linha é uma das nossas prioridades na gestão da companhia. Buscar maior nível de eficiência, ganho de produtividade e automação de processos. Uma necessidade não só dentro da Rede Oftalmo, mas também em todo o segmento de saúde.

## FINANCEIRO

## RESULTADOS

## Ebtida X

## Margem EBTIDA



## LEGENDAS

 EBTIDA

 Margem Ebtida

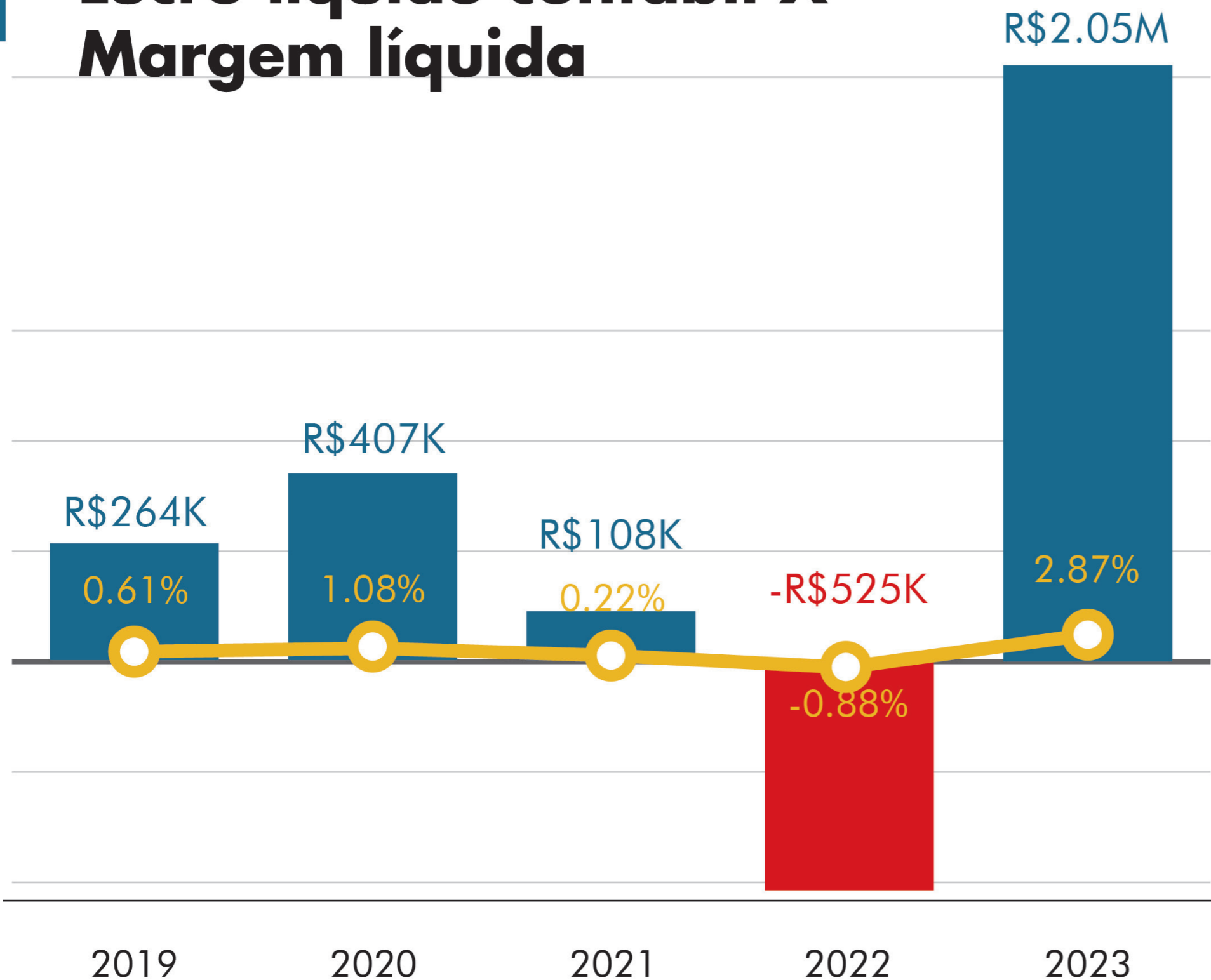
## O QUE ISSO SIGNIFICA?

O resultado operacional da companhia no ano de 2023 merece destaque. Atingimos quase 7 milhões de EBTIDA, um importante crescimento, que representa 62,05% na análise YoY 2022/2023 e um crescimento de margem de um crescimento 2,59 p.p em margem de EBTIDA, que já direciona uma visão de maior eficiência na Rede Oftalmo.

## FINANCEIRO

# RESULTADOS

## Lucro líquido contábil X Margem líquida



## LEGENDAS

 Lucro líquido contábil

 Margem líquida

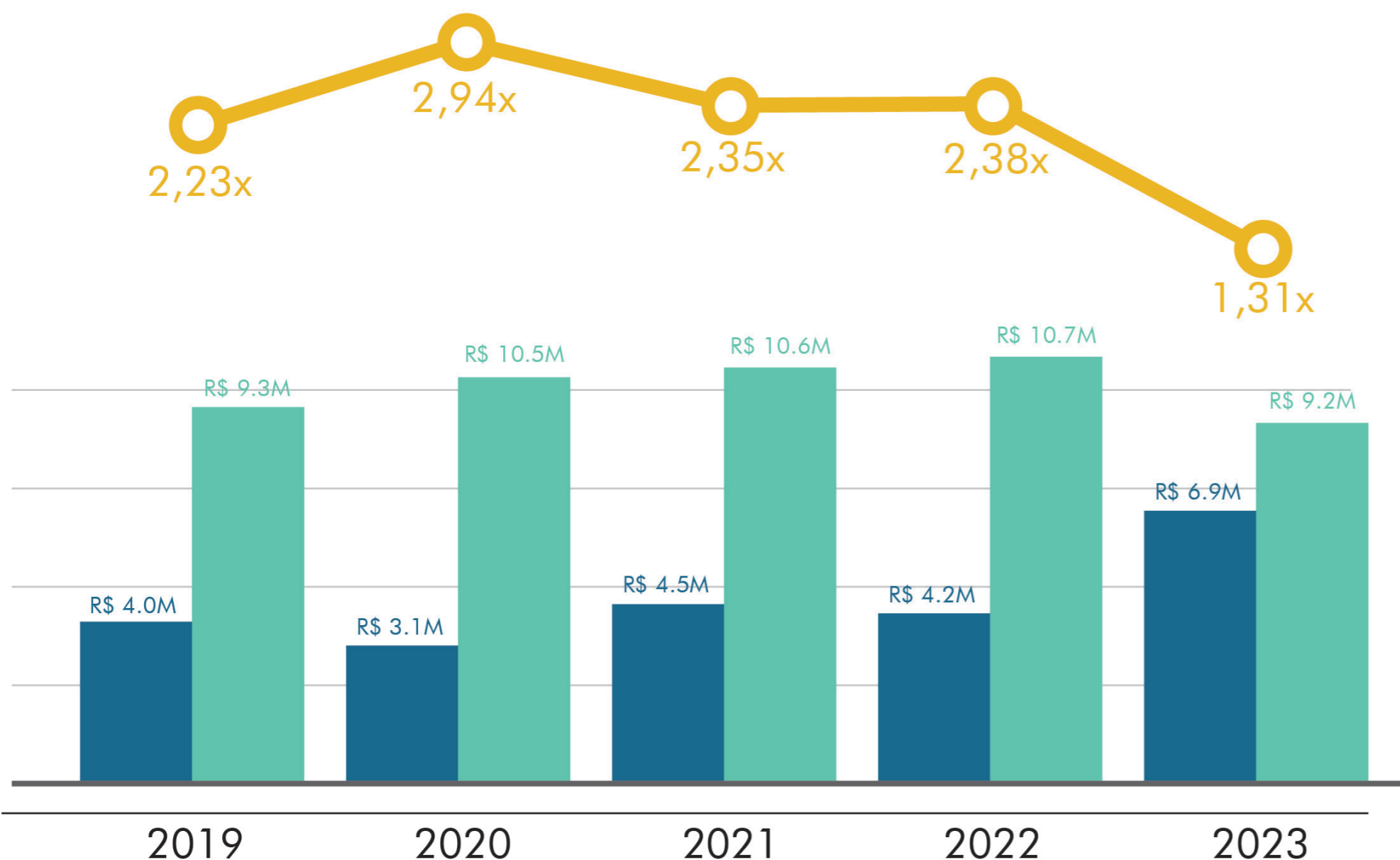
### O QUE ISSO SIGNIFICA?

O lucro líquido contábil da Rede Oftalmo em 2023 foi superior a 2 MM, o que representa um atingimento de margem líquida de 2,87%. Esse resultado reflete o crescimento da companhia nesse ano, um maior nível de eficiência, além da não ocorrência de fatos contábeis extraordinários dentro desse ano fiscal.

FINANCEIRO

# RESULTADOS

## Dívida líquida sobre EBTIDA



### O QUE ISSO SIGNIFICA?

O ano de 2023 foi finalizado com uma relação dívida líquida x EBTIDA de 1,31 vezes e representa a continuidade da equalização da dívida da companhia, que já está em patamares bem avaliados em mercado. Esse resultado é relevante na nossa estratégia pois representa que gradativamente estamos evoluindo na busca da suficiência de caixa e em termos capacidade financeira para investir em nosso crescimento.

LEGENDAS

■ EBTIDA

■ Dívida líquida

■ Relação dívida / EBTIDA

## FINANCEIRO

# RESULTADOS

## Fluxo de caixa

2023	J	F	M	A	M	J	J	A	S	O	N	D	Acumulado
<b>Saldo anterior</b>	487.612	(137.503)	(579.095)	(514.134)	(450.972)	(1.107.284)	196.728	676.549	549.577	720.956	584.638	256.399	487.612
<b>FCO</b>	(83.732)	48.031	583.228	488.144	105.958	614.057	1.058.303	450.537	595.996	411.238	225.826	429.467	4.927.053
<b>Endividamento</b>	(541.383)	(489.622)	(518.267)	(424.982)	(762.270)	(610.045)	(578.482)	(577.509)	(424.617)	(547.556)	(554.065)	(576.092)	(6.604.891)
Empréstimos	(323.229)	(292.374)	(301.205)	(172.747)	(432.004)	(375.259)	(349.635)	(346.828)	(221.115)	(289.880)	(303.385)	(325.923)	(3.733.585)
Adiantamento UNIMED	0	0	0	0	0	(15.935)	(19.777)	(19.777)	(127.469)	(126.462)	(124.079)	(122.604)	(556.101)
Parcelamento impostos	(46.098)	(49.721)	(47.017)	(47.544)	(67.741)	(22.178)	(22.405)	(22.631)	(22.873)	(23.016)	(22.591)	(23.974)	(417.789)
Financiamento/Equipamentos	(128.910)	(108.066)	(138.492)	(153.165)	(210.283)	(160.942)	(135.745)	(124.109)	(106.378)	(108.198)	(104.010)	(103.591)	(1.581.889)
<b>Saldo</b>	(625.115)	(441.592)	64.961	63.161	(1.656.312)	4.012	479.821	(126.972)	(828.621)	(136.318)	(328.239)	(146.625)	(3.677.839)
Capital de giro Unimed	0	0	0	0		1.300.000	0	0		0	0	0	1.300.000
<b>Saldo final</b>	(625.115)	(441.592)	64.961	63.161	(656.312)	1.304.012	479.821	(126.972)	171.379	(136.318)	(328.239)	(146.625)	(377.839)
<b>Saldo mês</b>	(137.503)	(579.095)	(514.134)	(450.972)	(1.107.284)	196.728	676.549	549.577	720.956	584.638	256.399	109.773	109.773

Obtivemos no ano de 2023 uma geração de Caixa Operacional (FCO) de 4,9 milhões e uma conversão EBITDA vs FCO de 72,29%, que significa um bom desempenho, principalmente em um período de instabilidade de recebimentos no segmento de saúde.

Mesmo com a conversão, avaliamos um principal de endividamento acentuado, qual reduz a nossa dívida líquida sobre Ebitda de forma mais acelerada, entretanto compromete 90% do nosso FCO, o que gera um maior comprometimento da instituição na busca de eficiência

operacional e otimização dos processos em busca de redução dos custos e despesas em relação a receita.

No ano de 2023 tivemos investimentos em infraestrutura e adequações do parque tecnológico que oneraram o nosso caixa, além de ainda sofrer o efeito de investimentos progressos como feitos para expansão na Carangola e como capital de giro no período de pandemia, situações essas que ainda também vão afetar 2024 e 2025.

No ano de 2023, registramos uma geração de Caixa Operacional (FCO) de

4,9 milhões e uma conversão EBITDA vs FCO de 72,29%, demonstrando um desempenho sólido, especialmente diante da instabilidade nos recebimentos do setor de saúde. Apesar da boa conversão, observamos um considerável nível desembolsos atrelados ao custeio de nosso endividamento e investimento, que consumiu 90% do nosso FCO, e gerou a necessidade de captação de capital de giro. No decorrer de 2023, realizamos investimentos em infraestrutura e atualizações do parque tecnológico, resultando em ônus financeiro

para a empresa. Além disso, continuamos a enfrentar os efeitos de investimentos anteriores, como os destinados à expansão em Carangola e ao capital de giro durante a pandemia. Estes fatores ainda impactarão os resultados nos anos de 2024 e 2025.

Isso nos exige uma abordagem mais rigorosa na busca pela eficiência operacional e na otimização dos processos para redução de custos e despesas em relação à receita para crescer de forma eficiente.

## UNIDADES

# REFERÊNCIA EM OFTALMOLOGIA HÁ 55 ANOS

Centro Oftalmológico se transformou em um hospital estruturado, e inovador no cenário da oftalmologia nacional.

O Centro Oftalmológico é uma referência em oftalmologia em Belo Horizonte, com mais de 55 anos de tradição e excelência. Oferecendo uma estrutura moderna e completa, o Hospital proporciona atendimento personalizado e humanizado aos seus pacientes. Consultas com especialistas em diversas áreas, exames oftalmológicos avançados, cirurgias, ótica, atendimento pediátrico e serviços de urgência 24 horas são algumas das opções disponíveis. Com um corpo clínico composto por mais de 230 médicos altamente qualificados e equipamentos de última geração, o Centro Oftalmológico se destaca pela qualidade dos serviços prestados. As avaliações online da clínica são predominantemente positivas, destacando o profissionalismo dos médicos e o atendimento acolhedor. Recomenda-se verificar as avaliações online e considerar o plano de saúde antes de agendar uma consulta.

## GESTÃO



**Dra. Luciana Carvalhais**  
DIRETORA TÉCNICA  
CENTRO OFTALMOLÓGICO



**Iolanda Aguilar**  
GERENTE DE SERVIÇOS  
CENTRO OFTALMOLÓGICO



## CONQUISTAS

- Crescimento superior a 20% no ano de 2023.
- Recertificação ONA 3 pelo novo Manual específico m Oftalmologia.
- Estruturação de modelos de Linhas de Cuidado.
- COMG Weekend 2023
- Eficiência Operacional: Projeto Central Relacionamento com o Cliente, Pré Internação.
- Maior interação gestão com o corpo clínico.

## DESAFIOS

- Ganho de Eficiência Operacional.
- Competitividade no mercado de Oftalmologia de Belo Horizonte.
- Eficiência no Ciclo da Receita
- Melhorar a experiência do cliente.
- Desenvolver equipe!
- Melhorar o clima organizacional.
- Crescer

## PLANEJAMENTO

- Ganhar eficiência e melhorar jornada cirúrgica para cliente médico e paciente.
- Linhas de cuidado.
- Modernizar a Central de Relacionamento com o Cliente.
- Ser mais eficiente na gestão de agendas médicas.
- Planejamento por departamento médico.
- Crescer

## UNIDADES

# EXPERTISE E TRADIÇÃO GARANTINDO MAIOR ACESSO

MG Olhos é grande parceiro de entes públicos e contribui para ampliar cuidados assistenciais eficazes e diferenciados

Clínica oftalmológica com duas unidades em Belo Horizonte, o MG Olhos é a marca de segmentação Low Cost (oftalmologia de baixo custo) da Rede Oftalmo. Voltada para convênios, segmento popular e SUS, essa marca tem alto potencial de capilarização da plataforma Rede Oftalmo por meio de pequenas unidades descentralizadas. Com unidades em Santo Antônio e Barro Preto, o MG Olhos oferece consultas com oftalmologistas de diversas especialidades, exames oftalmológicos, cirurgias oftalmológicas, ótica, oftalmologia pediátrica e urgências 24 horas. Seu corpo clínico é altamente qualificado e experiente, e a clínica conta com equipamentos modernos e de última geração, proporcionando um ambiente acolhedor e acessível, além de atendimento humanizado e personalizado. O MG Olhos é um exemplo do compromisso da Rede Oftalmo com a excelência no atendimento oftalmológico.

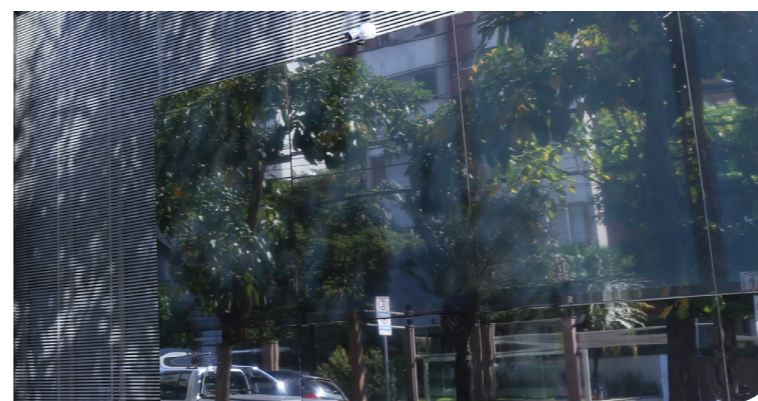
## GESTÃO



**Dr. Lucas Melo**  
DIRETOR TÉCNICO  
MG OLHOS



**Márcia Dib**  
GERENTE EXECUTIVA  
MG OLHOS



## CONQUISTAS

- Crescimento superior a 40% no ano de 2023.
- Formação de mais uma turma de residentes e de fellowship.
- Ações de ESG (campanha diabetes, Ceratocone, Oftalmopediatria).

## DESAFIOS

- Ampliar a capacidade operacional.
- Desenvolver novas avenidas de crescimento.
- Sustentabilidade.
- Modernização do parque tecnológico.
- Desenvolver equipe!
- Melhorar o clima organizacional.
- Crescer

## PLANEJAMENTO

- Desenvolver o produto popular em Oftalmologia.
- Crescer através da prestação de serviços via Consórcios Intermunicipais.
- Integrar o Ensino e Pesquisa à dinâmica Operacional.

## UNIDADES

# EXPANSÃO: NOSSA PRIMEIRA UNIDADE FORA DA CAPITAL

A clínica Visio possui estrutura e conceito de atendimento e diagnóstico diferenciados e desde 2018 faz parte da Rede

A Clínica Visio, parte integrante da Rede Oftalmo desde a fusão realizada em 2021, representa uma expansão estratégica da marca para além de Belo Horizonte. Com um corpo clínico composto por seis médicos altamente capacitados e nove colaboradoras dedicadas, a instituição oferece aos pacientes o que há de mais avançado em saúde ocular. Credenciada por mais de 15 convênios, a Visio proporciona serviços oftalmológicos de excelência em suas modernas instalações. Com três amplas salas de espera, cinco consultórios médicos, uma sala de urgência clínica, uma sala de Lente de Contato, duas salas de exames complementares de oftalmologia e uma sala cirúrgica, a clínica está preparada para atender às necessidades oftalmológicas de seus pacientes com conforto e qualidade.

## GESTÃO



**Dr. Patrick Figueiredo**  
DIRETOR MÉDICO  
CLÍNICA VISIO



**Ivy Machado**  
GERENTE ADMINISTRATIVA  
CLÍNICA VISIO



## CONQUISTAS

- Integração Operacional à Rede Oftalmo.
- Go Live do projeto de implantação MV
- Ampliação do Corpo Clínico
- Crescimento no volume de Cirurgias internalizadas.

## DESAFIOS

- Ganho de Eficiência Operacional.
- Competitividade no mercado de Oftalmologia e Passos.
- Desenvolver equipe!
- Melhorar o clima organizacional.
- Crescer

## PLANEJAMENTO

- Desenvolver o produto popular em Oftalmologia.
- Linhas de cuidado.
- Ampliar o share de credenciamento de convênios.
- Internalizar maior volume de cirurgias.



## UNIDADES

# FORMAÇÃO DE OFTALMOLOGISTAS PARA O FUTURO

Associação de Ensino e Pesquisa do Centro Oftalmológico é um centro de excelência que promove avanços em oftalmologia



Em um mundo onde a excelência profissional e a pesquisa de ponta são fundamentais, a AEP se destaca como uma entidade vital na formação de oftalmologistas e especialistas em subespecialidades, contribuindo significativamente para o avanço da ciência e para o desenvolvimento da Rede Oftalmo.

Por meio de seus programas educacionais e eventos científicos, a AEP capacita os profissionais de saúde ocular com o conhecimento e as habilidades necessárias para oferecer uma assistência de alta qualidade aos pacientes.

A realização de cursos, congressos e eventos científicos pela AEP proporciona uma plataforma essencial para o compartilhamento de conhecimentos e o estímulo à pesquisa. Além disso, a AEP oferece apoio à pesquisa e publica revistas científicas especializadas, contribuindo para o avanço do conhecimento em oftalmologia e para a for-

mação de uma base sólida de evidências científicas.

A missão da AEP vai além do ambiente acadêmico; ela se estende à comunidade, promovendo a educação em saúde ocular e a conscientização sobre a importância da prevenção e do tratamento adequado das doenças oculares. Através de ações educativas e de conscientização, a AEP trabalha para melhorar a qualidade de vida da população, reduzindo o impacto das doenças oculares na sociedade.

À medida que olhamos para o futuro da oftalmologia, reconhecemos o papel fundamental desempenhado pela AEP na formação dos profissionais que irão liderar o caminho. Com sua dedicação à excelência acadêmica e à inovação, a AEP está moldando o futuro da Rede Oftalmo, preparando uma nova geração de oftalmologistas para enfrentar os desafios e oportunidades que estão por vir.

## TIME



**Dr. Jules Ayoub**  
PRESIDENTE DA AEP



**Dra. Juliana Oréfice**  
COORDENADORA MÉDICA DO  
SERVIÇO DE RESIDÊNCIA MÉDICA

## CONSTRUÇÃO COLETIVA

# A IMPORTÂNCIA DE CONECTAR, RESSIGNIFICAR E CORRESPONSABILIZAR

Asadsa akj dsa aslddkhdas llk dasl dalsk das fdaskjda  
asldkasld al dalskh dals dakjsb dak kjshad

# 2024

Em um mundo dinâmico e interconectado, com mudanças constantes e desafios cada vez mais complexos, a construção coletiva se apresenta como uma necessidade premente para o sucesso e a sustentabilidade de qualquer empreendimento. É nesse contexto que iniciamos a construção de um espaço de convergência onde a colaboração, a troca de ideias e a ação conjunta serão os pilares para o avanço e a evolução.

Entendemos que ressignificar é essencial para adaptar-se às demandas do cenário atual. É preciso repensar modelos, rever processos e reinven-

tar. A ressignificação nos convida a olhar para o futuro com olhos renovados, enxergando oportunidades e construindo novos caminhos.

Por fim, a corresponsabilização emerge como um princípio fundamental da construção coletiva. Ao compartilhar responsabilidades e compromissos, fortalecemos os laços de confiança e solidariedade que sustentam nossa jornada rumo ao sucesso.

Nasce aqui o Comitê de Estratégia, um passo decisivo na direção de uma gestão mais integrada, participativa e eficiente.

## ESTRATÉGIA

Alcançar objetivos de longo prazo. Envolve a definição de metas, identificação de oportunidades e ameaças, bem como a formulação de planos de ação para o alcance desses objetivos.

## GENTE

inclui a gestão de talentos, desenvolvimento de competências, bem-estar e engajamento dos colaboradores.

## GOVERNANÇA

Envolve a definição de políticas, procedimentos e mecanismos de supervisão para garantir a transparência, integridade e responsabilidade na gestão.

## EFICIÊNCIA

Lida com a capacidade de alcançar seus objetivos de forma otimizada, utilizando recursos de maneira eficaz e econômica. Envolve a melhoria contínua de processos, eliminação de desperdícios.

## CRESCIMENTO

Envolve a identificação de oportunidades de expansão, o desenvolvimento de novos produtos ou serviços e novos mercados. Refere-se ao aumento sustentável ao longo do tempo.

Seguir juntos,  
ampliando visões.  
Esse é o futuro!

*Com os olhos no futuro, vamos juntos desbravar novos horizontes da saúde dos seus olhos, inovando, prestando serviços de excelência e cuidando de forma diferenciada em cada consulta, cirurgia e atendimento. O futuro da visão é uma estrada que percorremos lado a lado.*

**55**  
ANOS  
CREDENCIADO COM EXCELÊNCIA  
ONAN  
Centro Oftalmológico de Minas Gerais  
UMA EMPRESA REDE OFTALMO



Rede Oftalmo



Centro  
Oftalmológico

MG OLHOS



VISIO  
OF TALMOLOGIA



**Rede Oftalmo**



**Centro  
Oftalmológico**

**MG OLHOS**



**VISIO**